

Raiffeisenbank Goldingen-Wald

Objektnummer: 381.343

Frohberg - 8498 Gibswil

Wetterbedingungen



wolkenlos



4° C

Bild 1 - Aufnahme vom 25.11.2011, 19:38 Uhr



Bewertungsnote

3 2 3 4 5

Tür

3 2 3 4 5

Fenster

3 2 3 4 5

Wand

1 2 3 4 5

Anschlussbereich Dach

- übliche Temperaturverteilung im Türbereich
- durchschnittliche Temperaturverteilung an den Fensterflächen
- gutes Temperaturbild an der Wand
- sehr gute Temperaturverteilung im Anschlussbereich Dach

Bild 2 - Aufnahme vom 25.11.2011, 19:38 Uhr



Bewertungsnote

3 2 3 4 5

Wand

3 2 3 4 5

Fensterrahmen

1 2 3 4 5

Gaube

1 2 3 4 5

Dach

- leicht erhöhte Oberflächentemperatur an der Wand
- gute Temperaturverteilung an den Fensterrahmen
- ideales Temperaturbild an der Gaube
- optimales Temperaturbild am Dach

Raiffeisenbank Goldingen-Wald

Objektnummer: 381.343

Frohberg - 8498 Gibswil

Wetterbedingungen

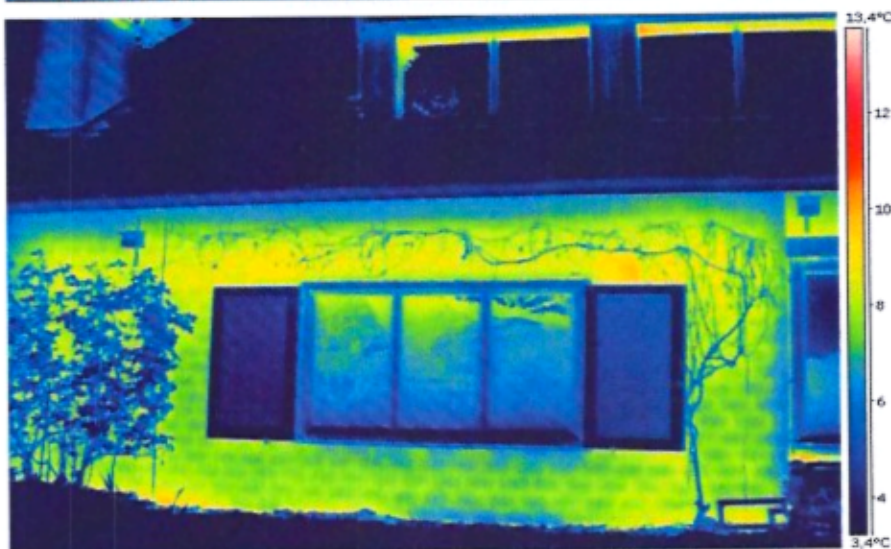


wolkenlos



4° C

Bild 3 - Aufnahme vom 25.11.2011, 19:38 Uhr



- durchschnittliches Temperaturbild an der Wand
- gewöhnliches Temperaturbild im Sockelbereich
- einheitliche Temperaturverteilung im Fensterbereich
- optimales Temperaturbild am Dach

Bewertungsnote

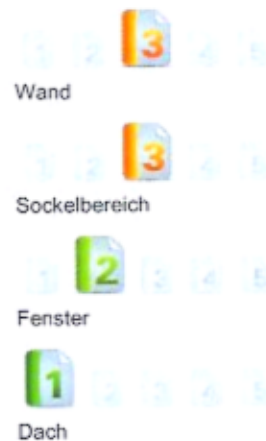
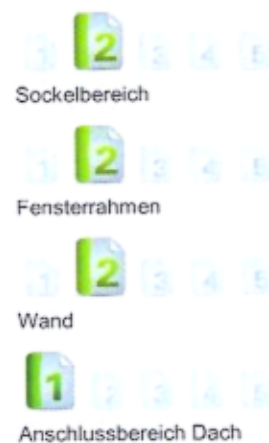


Bild 4 - Aufnahme vom 25.11.2011, 19:39 Uhr



- einheitliche Temperaturverteilung im Sockelbereich
- gleichmässige Temperaturverteilung an den Fensterrahmen
- gutes Temperaturbild an der Wand
- sehr gute Temperaturverteilung im Anschlussbereich Dach

Bewertungsnote



Raiffeisenbank Goldingen-Wald

Objektnummer: 381.343

Frohberg - 8498 Gibswil

Wetterbedingungen



wolkenlos



4° C

Bild 5 - Aufnahme vom 25.11.2011, 19:39 Uhr



Bewertungsnote

3 2 **3** 4 5

Fenster

3 **2** 3 4 5

Tür

3 **2** 3 4 5

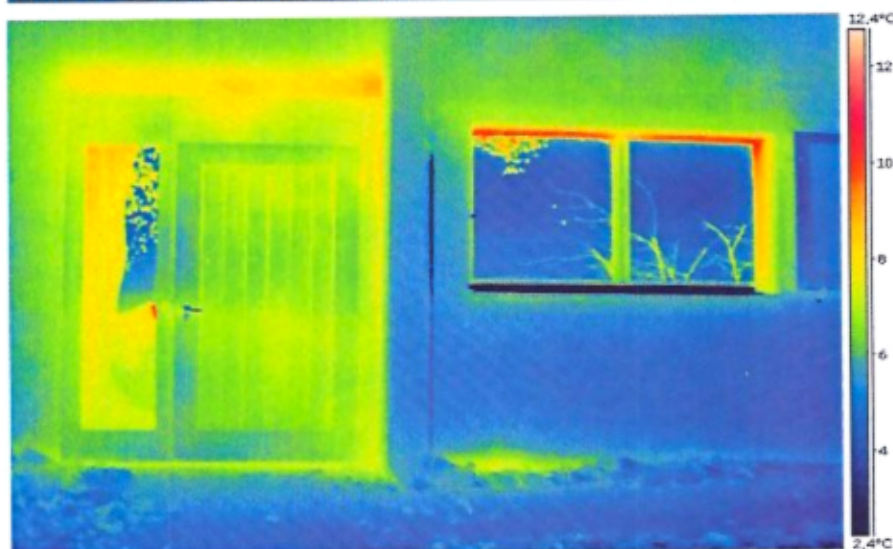
Wand

1 2 3 4 5

Dach

- durchschnittliches Temperaturbild an den Fenstern
- gleichmässige Temperaturverteilung im Türbereich
- gutes Temperaturbild an der Wand
- sehr gute Temperaturverteilung am Dach

Bild 6 - Aufnahme vom 25.11.2011, 19:36 Uhr



Bewertungsnote

3 2 **3** 4 5

Fensterrahmen

3 2 **3** 4 5

Eingangsbereich

3 2 **3** 4 5

Wand

- durchschnittliches Temperaturbild der Fensterrahmen
- leicht erhöhte Oberflächentemperatur im Eingangsbereich
- normales Temperaturbild an der Wand

Raiffeisenbank Goldingen-Wald

Objektnummer: 381.343

Frohberg - 8498 Gibswil

Zusammenfassender Kommentar der Bilder 1 bis 6

Grössere energetische Schwachstellen wurden an den überprüften Aussenwänden nicht festgestellt. Die thermografierten Dachflächen zeigen keine sichtbaren Mängel. An den abgebildeten Fenstern sind keine grösseren Probleme erkennbar. Der Eingangsbereich weist ein normales Temperaturbild auf. Grössere energetische Schwachstellen sind im Türbereich nicht zu erkennen.